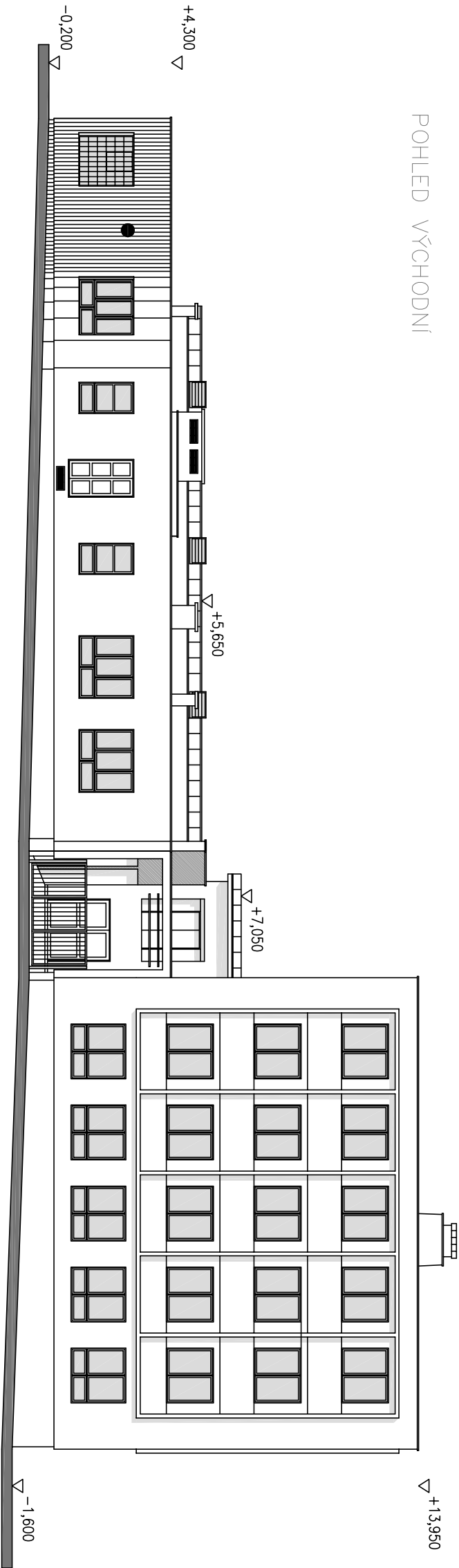
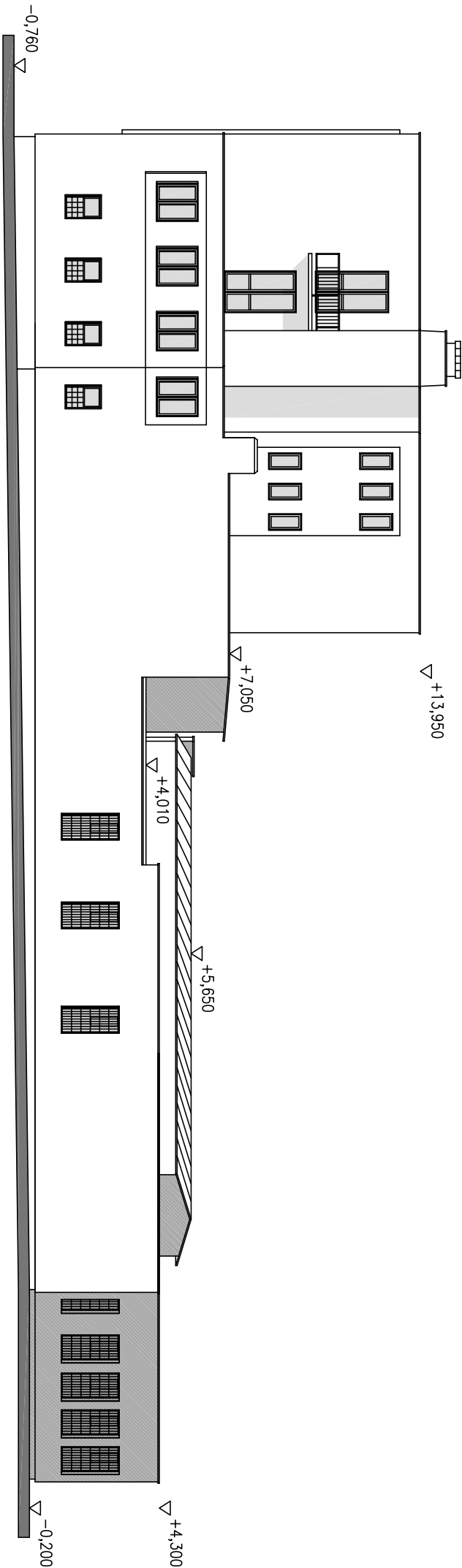



POHLED VÝCHODNÍ



POHLED ZÁPADNÍ



AKTUALIZACE PD: 01. 2022

Kreslí:		<div><div>optima spol. s r.o. PROJEKTOVÁ, INŽENÝRSKÁ A STAVEBNÍ ČINNOST Žitkovo 728, 566 01 Vysoké Mýto, tel: 465 420 911, fax: 465 423 935 www.optima-vim.cz</div></div>
Zpracoval:	Kolektiv OPTIMY	
Zodp. projektant:	Ing. Jan SHEJBAL	
Hlavní projektant:	Ing. Jan SHEJBAL	
Technická kontrola:	Ing. Jan SHEJBAL	
Kraj: PARDUBICKÝ	Pověř. úřad: ČESKÁ TŘEBOVÁ	
Investor: MĚSTO ČESKÁ TŘEBOVÁ, STARÉ NÁMĚSTÍ 78, 560 02 ČESKÁ TŘEBOVÁ	Obec: ČESKÁ TŘEBOVÁ	Stupeň: DSP
Akce: DOKUMENTACE BOURACÍCH PRACÍ ČÁSTI OBJEKTU č. p. 452, ČESKÁ TŘEBOVÁ		Zdk. č.: 4061-15-3
Objekt:	DOKUMENTACE	Arch. č.: 3388
		Datum: 01/2022
		Formát: 2xA4
Obsah:	POHLED VÝCHODNÍ, ZÁPADNÍ	Měř.: 1:200 Číslo příl. výkresu: D.6
		Kóty: mm